

# REPORTE POR SEGUNDO ANIVERSARIO SOBRE LA **PRIMERA EMISIÓN VERDE**



**Banco Finandina**  
Banca libre





## Bonos Verdes – Banco Finandina BIC S.A. Reporte por Segundo Aniversario sobre la primera emisión Verde

Banco Finandina es un emisor recurrente y tradicional de CDTs y Bonos ordinarios, cuyos valores están inscritos en la Bolsa de Valores y autorizados por la Superintendencia Financiera de Colombia. La calificadora de riesgos, BRC Standard & Poor's, a finales del año 2023, ratificó por 18<sup>a</sup> año consecutivo la más alta calificación de riesgo de crédito (BRC1+), que corresponde a las operaciones cuyo plazo de cumplimiento es menor a un año, así, como la segunda mejor nota (AA+), para aquellas que superen este plazo de inversión.

Los valores son emitidos por Finandina en el mercado primario de capitales, y gozan, de la bursatilidad y liquidez que se puede obtener en el mercado secundario, mediante negociaciones realizadas con intermediarios del mercado de capitales a través de la Bolsa de Valores.

### Programa de emisión de bonos:

El Banco es un emisor de bonos tradicional en el mercado de capitales, pionero en Colombia en utilizar este tipo de instrumentos de fondeo de largo plazo, que han representado en promedio un 20% del saldo de pasivos con el público, garantizando con ello, amplísima diversificación, atomización y en especial, el mantener una estructura adecuada de balance, cerrando con ello las brechas de duración entre los activos y pasivos, cumpliendo en exceso los niveles regulatorios decretados por el regulador. En efecto, Finandina, realizó su primera emisión en 1993 (hace más de 30 años), y su experiencia y trayectoria en estos recursos, se consolida en la realización de 19 emisiones por más de 2 billones de pesos.

En la actualidad, y desde 2010, cuenta con un Programa de Emisión y Colocación de Bonos Ordinarios de Deuda por un cupo global de \$2.2 billones de pesos, emisión que ha sido autorizada por la Asamblea General de Accionistas. Por mandato de la Asamblea, los reglamentos de Emisión y Colocación fueron aprobados por la Junta Directiva del Banco. Las emisiones se encuentran inscritas en el Registro Nacional de Valores y Emisores, así como en la Bolsa de Valores de Colombia.

Con cargo al cupo global de este programa, al corte de diciembre de 2023, se han colocado en el mercado de capitales \$1.7 billones de pesos, distribuidas en diez emisiones, realizadas una o dos veces cada año, mediante colocaciones de largo plazo, que en promedio superan los tres años de vencimiento y fueron adquiridos en mayor proporción por los Fondos de Pensiones y Cesantías, Fiduciarias, Fondos de Inversión Colectiva, Aseguradoras y otras entidades del sector financiero, pero en especial, con altísima participación de diferentes empresas del sector real, educativo y personas naturales.

## Segundo Reporte de Uso y Asignación de Recursos

En marzo de 2022 el Banco logró con éxito realizar su primera emisión de Bonos Verdes. El Banco coherente con su propósito de ser un Banco reconocido por su compromiso en la mitigación de la huella de carbono, primer Banco Bcorp y BIC en Colombia, estructuró dentro del negocio de financiación de vehículos, la asignación de recursos para una línea con foco en otorgar créditos para la adquisición de transporte sostenible, de esta forma, el Banco promueve el uso de carros eléctricos, híbridos o de modelos recientes que cuentan con tecnologías eficientes en el uso de combustibles y contaminen menos que un vehículo promedio. En este sentido, adjudicó bonos verdes por más de 127 mil millones de pesos, siendo esta emisión muy valorada con los clientes al recibir intenciones de compra por más de 2.6 veces el monto ofrecido al mercado.

### Transporte sostenible:

Los bonos verdes fueron destinados a financiar la línea verde de transporte sostenible, que según la cartilla de bonos verdes corresponde a créditos que financien y/o refinancien la adquisición de:

- Vehículos eléctricos de transporte privado, de carga o público.
- Vehículos híbridos de transporte privado, de carga o público.
- Vehículos operados con hidrógeno para el transporte de pasajeros y carga.
- Renovación de flota de vehículos para transporte de carga o pasajeros incluyendo transporte urbano o masivo, que reemplazan el uso de combustibles fósiles por fuentes que demostrablemente generen menos emisiones.
- Vehículos de transporte privado que por su tecnología de última generación cumplan la condición de generar menor incidencia en la generación de huella de carbono

Las especificaciones técnicas para seleccionar este tipo de vehículos se obtienen de las importadoras de autos.

A continuación, se relacionan los objetivos de desarrollo sostenible a los que contribuye Finandina mediante la financiación y/o refinanciación de esta categoría:

- Objetivo 9: Industria, innovación e infraestructura.
- Objetivo 11: Ciudades y comunidades sostenibles.

## Uso y Asignación de recursos:

De acuerdo a lo establecido en la cartilla de bonos verdes del Banco; donde se establecieron los criterios de elegibilidad, teniendo en cuenta las guías determinadas por el ICMA, las Naciones Unidas, la taxonomía del Climate Bonds Initiative y los Principios de inversión responsable, el Banco dispone de una base potencial de proyectos elegibles que equivale a más de 2.3 billones de pesos, en créditos disponibles en el balance originados entre 2020 y 2023 para las líneas de automóviles, camperos y pick up, período definido en la cartilla de bonos verdes dentro de los criterios de elegibilidad, para establecer la masa crítica de asignación de los proyectos y recursos. Finandina ha logrado realizar la asignación de los proyectos desde el momento de la adjudicación de la emisión y recurrente revisa el estado de los créditos para realizar reasignaciones según estos se mantengan vigentes o mejoren las condiciones para su monitoreo y medición.

Finandina es líder en la financiación de autos y ha venido mejorando la mezcla de su portafolio de créditos disponibles en el balance, con sistemas de combustión cada vez más eficientes. Durante los últimos años ha venido aumentando su participación en la financiación de autos considerados como transporte sostenible según lo definido en el marco de uso de fondos, estos son unidades eléctricas, híbridos o carros de tecnologías modernas que contaminen menos. Coherente con este propósito a continuación se muestra la evolución de Finandina al promover estos negocios según la información del RUNT para nuevos vehículos:

Tipo de motor	2021		2022		2023		Total Unidades	Total Participación
	Unidades	Participación	Unidades	Participación	Unidades	Participación		
<b>Combustión</b>	<b>9.058</b>	<b>91,92%</b>	<b>8.954</b>	<b>85,05%</b>	<b>5.732</b>	<b>77,86%</b>	<b>23.744</b>	<b>85,58%</b>
Gasolina	8.059	81,78%	7.848	74,54%	4.848	65,85%	20.755	74,81%
Diesel	998	10,13%	1.105	10,50%	882	11,98%	2.985	10,76%
Gas Gasol	1	0,01%	1	0,01%	2	0,03%	4	0,01%
<b>Híbrido</b>	<b>750</b>	<b>7,61%</b>	<b>1.487</b>	<b>14,12%</b>	<b>1.461</b>	<b>19,85%</b>	<b>3.698</b>	<b>13,33%</b>
Gas Elec	745	7,56%	1.486	14,11%	1.457	19,79%	3.688	13,29%
Dies Elec	5	0,05%	1	0,01%	4	0,05%	10	0,04%
<b>Eléctrico</b>	<b>46</b>	<b>0,47%</b>	<b>87</b>	<b>0,83%</b>	<b>169</b>	<b>2,30%</b>	<b>302</b>	<b>1,09%</b>
<b>Total General</b>	<b>9.854</b>	<b>100,00%</b>	<b>10.528</b>	<b>100,00%</b>	<b>7.362</b>	<b>100,00%</b>	<b>27.744</b>	<b>100,00%</b>

De esta base disponible, el Banco asignó y mantuvo al cierre de 2023 recursos por el 100% del dinero captado y en circulación de estos bonos, que corte al cierre de año equivale a la suma de 127 mil millones de pesos, para ello, seleccionó proyectos de transporte sostenible, priorizando la asignación del 100% vehículos financiados en carros híbridos y eléctricos, tal cual se relaciona a continuación:

Tipo de motor de combustión	Saldo de cartera a diciembre de 2023 (millones de pesos)	# de proyectos asociados	Gramos de Co2 por Km recorrido (promedio)	Toneladas de Co2 evitadas (porcentaje financiado)
Vehículo eléctrico	28,177	271	0	221
Vehículo híbrido	99,799	1,464	106	561
<b>Total</b>	<b>127,976</b>	<b>1,735</b>	<b>106</b>	<b>782</b>

Estos saldos corresponden a 1735 proyectos, 271 eléctricos y 1464 híbridos.

El Banco ha determinado como método de estimación las emisiones de Co2, capturar el factor de emisión por kilómetro recorrido que los fabricantes de vehículos reportan en las fichas técnicas de sus unidades. Se estima que un carro en Colombia recorre 12 mil km por año y de esta forma se cuantifican las toneladas de Co2 generadas, según el tiempo que haya generado durante el tiempo de financiación y sobre el porcentaje desembolsado para cada crédito.

## Gestión de los fondos, informes y medición de las emisiones:

El Banco mantuvo independencia en la gestión de los recursos de los bonos verdes, garantizando que los productos fueran adjudicados desde el primer momento de la colocación y definiendo una cuenta contable especial (cuenta CUIF 21300703 Capital Bonos Verdes y 21300704 Intereses Bonos Verdes) para la administración de dichos proyectos. Finandina cuenta con un sistema core bancario (Signature de Fiserv), en el cual, se incluyen los datos relevantes de cara a la administración de un proyecto de transporte sostenible, tales como modelo y línea de los vehículos y condiciones faciales de las operaciones.

El Banco construyó una herramienta (calculadora de emisiones de CO2) la cual se conecta directamente al core bancario y correlaciona las líneas y los modelos de vehículos asignados, con las fichas técnicas de emisiones proporcionadas por los fabricantes o constructores de los automotores. De esta forma, el Banco tiene la capacidad de monitorear incluyendo algunos supuestos las emisiones evitadas por el uso de estos vehículos por parte de los clientes.

Con base en esta información, el Banco genera reportes internos y externos para garantizar la debida diligencia de la gestión de los proyectos. Como fuentes de revelación externa, se ha dispuesto contenido en los informes de gestión reportados a la SFC, así como en el informe de fin de ejercicio y las diferentes presentaciones corporativas dispuestas en la página web [www.bancofinandina.com](http://www.bancofinandina.com). Así mismo, la generación de reportes internos presididos por el comité de riesgos financieros para controlar y monitorear los proyectos elegidos y el estado de sus emisiones.

## Medición del impacto de los proyectos financiados:

El Banco promueve la financiación de vehículos que se cataloguen como línea de transporte sostenible según las definiciones descritas en el capítulo anterior. Es así, que, al comparar la composición del portafolio de vehículos vigente en los balances del Banco, se evidencia la incorporación de las tipologías eléctricas e híbridas que ya representan el 10% del saldo total de créditos:

2022	Est.	Saldo de cartera (Billones)	2023	Est.	Var. %
2,16	100%	<b>Total Vehículos</b>	2,40	100%	11%
0,17	8%	Eléctricos e Híbridos	0,235	10%	38%
0,98	45%	Vehículos modernos (< 3 años)	1,292	54%	32%
1,02	47%	Modelos > 3 años	0,87	36%	-14%

Esta premisa estratégica, ha permitido mitigar la generación de gramos de Co2 por kilómetro recorrido en promedio por vehículo financiado. Según las estimaciones y cálculos realizados, el Banco para el total de portafolio, disminuyó el promedio del saldo de su cartera desde 149 gr Co2/Km recorrido a 144 gr Co2/Km, esto representó una disminución del 3% en el consumo de Co2 para cada unidad. Así mismo, los bonos verdes tienen un 2% menos de factor de emisión en relación con el año anterior. De no haber gestionado cartera eléctrica e híbrida, este factor sería de 155 gr Co2 por Km recorrido:

Factor Co2/Km	2022	2023	Var. %
Portafolio total	149	144	-3%
Bonos verdes	94	93	-2%

Para bonos verdes, se estimaron 782 toneladas compensadas de Co2, que según las definiciones de la calculadora de la EPA (Fuente: EPA <https://espanol.epa.gov/la-energia-y-el-medioambiente/calculador-de-equivalencias-de-gases-de-efecto-invernadero>), tienen una equivalencia 0,06 gr CO2 por tonelada.

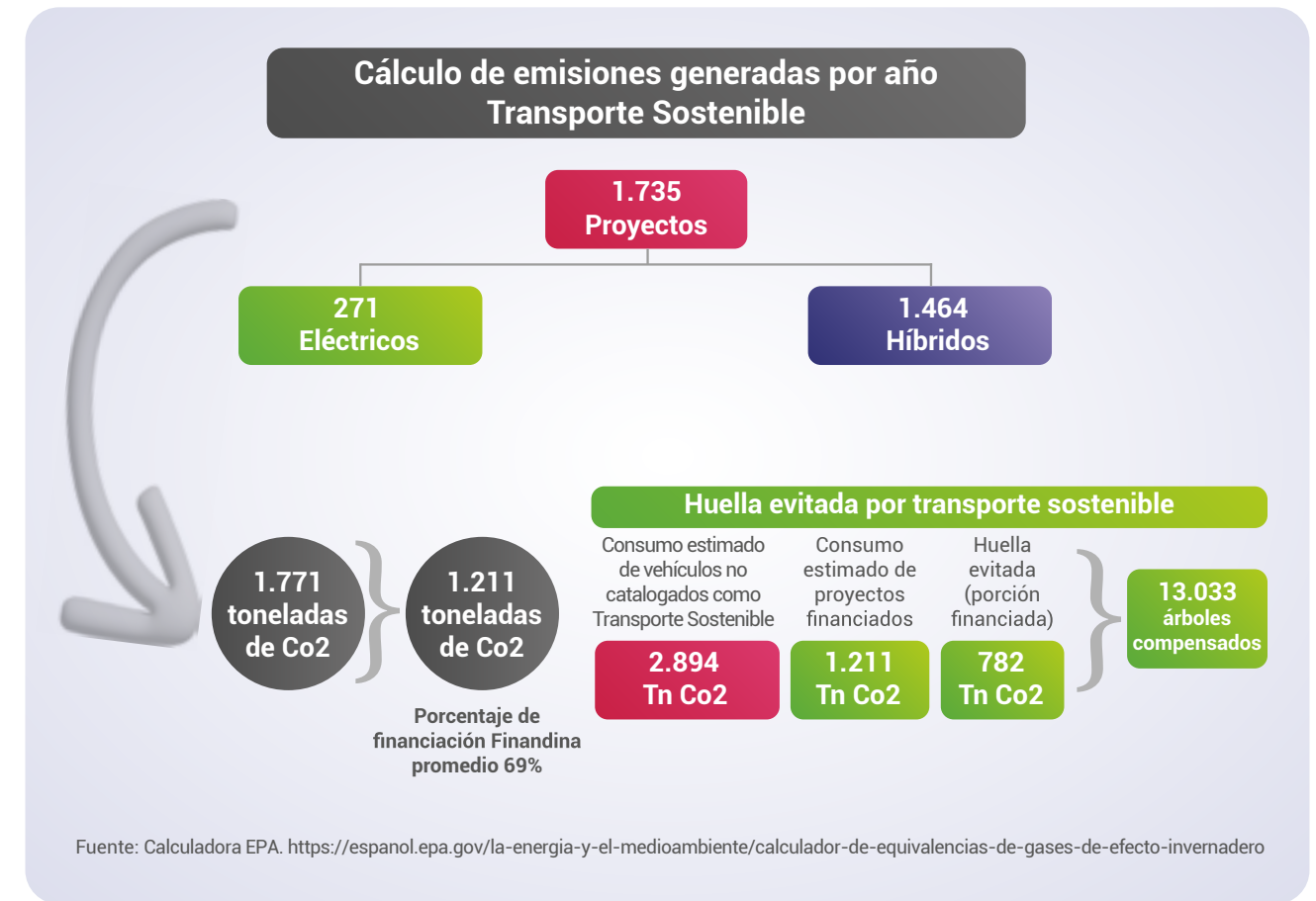
Cálculos de impacto sobre cartera financiada por el Banco			
Toneladas evitadas Co2	2023	Factor EPA árboles	# árboles compensados
Bonos verdes	782	0.06	13,033
<b># árboles</b>	<b>782</b>	<b>0.06</b>	<b>13,033</b>

Cálculos de impacto sobre cartera bruta*			
Toneladas evitadas Co2	2023	Factor EPA árboles	# árboles compensados
Bonos verdes	1,123	0.06	18,717
<b># árboles</b>	<b>1,123</b>	<b>0.06</b>	<b>18,717</b>

\*Corresponde al 100% del impacto de los vehículos que hacen parte del proyecto. No incluye la cartera financiada en general del Banco.

	Toneladas evitadas Co2 2023	Árboles Acres	Hectáreas compensadas
Bonos verdes	782	930.95	377
<b># árboles</b>	<b>782</b>	<b>930.95</b>	<b>377</b>

El portafolio financiado con los 127 mil millones de bonos verdes, compensó el equivalente a un bosque de árboles de 13.033 unidades.



## Supuestos, estimaciones y juicios

Supuestos de medición en las emisiones de los vehículos que usan los clientes:

- Recorrido anual del vehículo<sup>1</sup>: Se determinó que un automóvil, en promedio, recorre 12.000 Km al año.  
  
Vehículo Promedio parámetro de comparación de emisión: Según fuentes propias, dada la experiencia de Finandina en la financiación de vehículos por más de 46 años, un automóvil es reemplazado cada 2.5 años, por tanto, para calcular el factor de emisión evitado, se utilizó el promedio de Co2/Km equivalente al portafolio de créditos que mantuvo Finandina en su balance (sin incluir eléctricos e híbridos), el cual equivale a 155 grCo2/Km. Este valor se compara con el determinado para el proyecto elegido, a fin de estimar la huella evitada. La comparación se realiza bajo una optimización del 20% del factor promedio observado para el vehículo correspondiente.
- Factor de estimación de compensación de árboles en relación con las toneladas de Co2 evitadas 0.06 gr co2 por tonelada. Fuente: EPA: <https://espanol.epa.gov/la-energia-y-el-medioambiente/calculador-de-equivalencias-de-gases-de-efecto-invernadero>.
- Cálculo de árboles en acres 930.95, resultado del factor de toneladas evitadas por 0.84. Fuente: EPA: <https://espanol.epa.gov/la-energia-y-el-medioambiente/calculador-de-equivalencias-de-gases-de-efecto-invernadero>.
- Las toneladas generados por porcentaje de financiación, son el resultado de las toneladas generadas de CO2 por el porcentaje de financiación, el cual corresponde a un total de 1.211 ton/CO2.
- Incorporando mejores prácticas de medición de los impactos, el Banco determinó modificar para el presente informe el factor de conversión asociando los cálculos a la información pública la EPA en su calculadora de equivalencia de gases de efecto invernadero, siendo esto un cálculo más preciso y basado en fuentes oficiales de la autoridad ambiental lo que facilita la estandarización para próximos ejercicios.
- Cálculo de hectáreas compensadas 376.66, resultado de multiplicar los árboles en acres por 0.4046. Fuente: EPA: <https://espanol.epa.gov/la-energia-y-el-medioambiente/calculador-de-equivalencias-de-gases-de-efecto-invernadero>.

<sup>1</sup> <https://www.motor.com.co/industria/El-kilometraje-y-otros-mitos-sobre-la-compra-de-usados-20220311-0005.html>

Para acompañar la estrategia de movilidad, el Banco mantiene disponible para sus clientes y colaboradores, tres estaciones de carga para vehículos eléctricos e híbridos, que le permite a la comunidad no solo abastecerse de forma gratuita y ampliar la capacidad local para realizar recargas para vehículos de energías limpias, sino promover la movilidad de transporte sostenible.

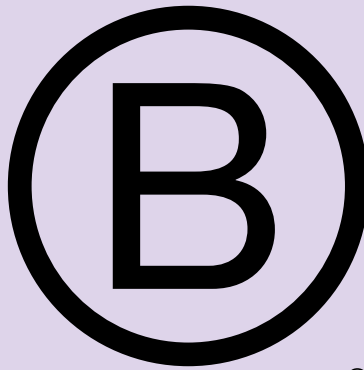


### Entidad verificadora externa:

El Banco contrató a la firma Ernst & Young Audit S.A.S. – Colombia (EY), como entidad verificadora externa quien realizó la auditoria pre y post emisión de los bonos verdes, la cual se desarrolló sin ninguna novedad y dentro de los términos previstos en la normatividad vigente.



**Certified**



®

**Corporation**

[www.bancofinandina.com](http://www.bancofinandina.com)