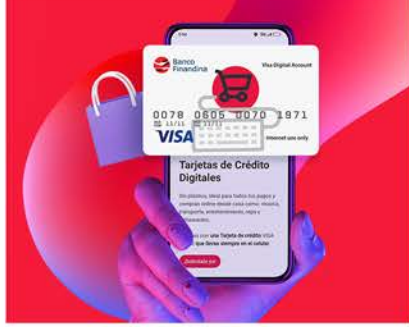




**Banco Finandina**  
Banca libre



VIGILADO SUPERINTENDENCIA FINANCIERA DE COLOMBIA

**INFORME ANUAL  
PRIMERA EMISIÓN  
DE BONOS VERDES**



**2022**





# Bonos Verdes - Banco Finandina

## Primer Reporte de Uso y asignación de Recursos

Finandina es un emisor recurrente de bonos, pionero en Colombia al realizar colocaciones desde el año 1993, ha completado 19 salidas al mercado con más de 1.8 billones de pesos adquiridos por diferentes inversionistas.

En el pasado mes de marzo de 2022, el Banco logró con éxito realizar su primera emisión de Bonos Verdes, en efecto, coherente con su propósito de ser un Banco reconocido por su compromiso en la mitigación de la huella de carbono, primer Banco Bcorp y BIC en Colombia, estructuró dentro del negocio de financiación de vehículos, la asignación de recursos para una línea con foco en otorgar créditos para la adquisición de **transporte sostenible**, de esta forma, el Banco promueve el uso de carros eléctricos, híbridos o de modelos recientes que cuentan con tecnologías eficientes en el uso de combustibles y contaminen menos que un vehículo promedio. En este sentido, adjudicó bonos verdes por más de 127 mil millones de pesos, siendo esta emisión muy valorada por los clientes al recibir intenciones de compra por más 2.6 veces el monto ofrecido al mercado.

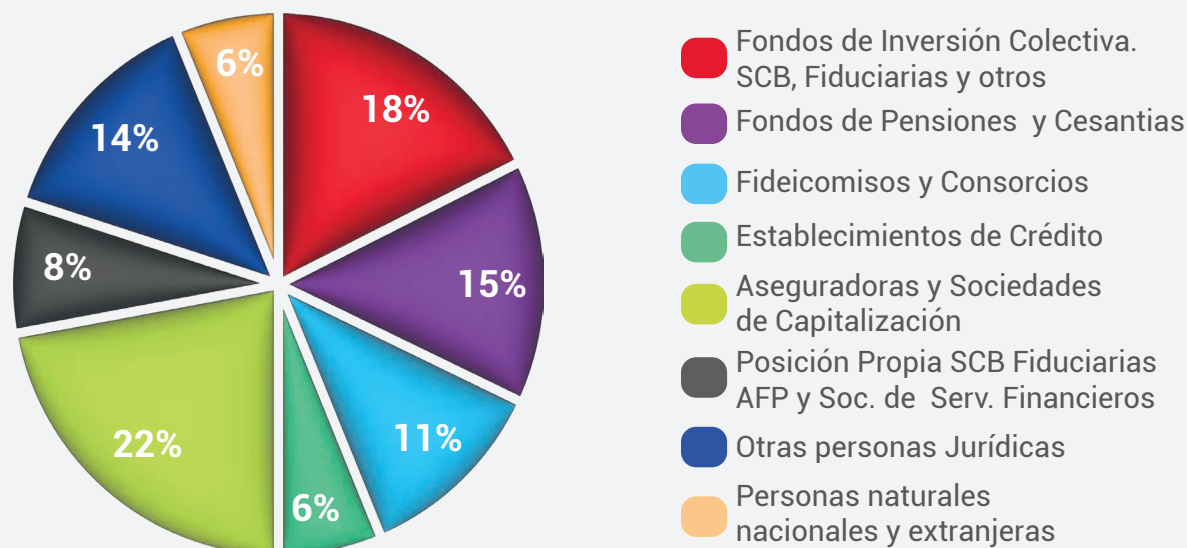
El resumen de la emisión realizada fue la siguiente:

Serie	Monto ofrecido	Monto Adjudicado	Intención de compra	Sobre ofertas	Tasa Corte
3 años TF	\$100,000	\$ 47,121	\$ 178,401	1.78	10.60%
2 años IBR		\$ 80,855	\$ 86,355	0.86	3.45 NMV
<b>Total</b>	<b>\$100,000</b>	<b>\$ 127,976</b>	<b>\$ 264,756</b>	<b>2.65</b>	

Fuente: Boletín BVC marzo 17 de 2022 (cifras millones de pesos)

Los potenciales inversionistas estuvieron diversificados en diferentes segmentos de la economía, se resalta que más de un 20% de la emisión fue adquirida por personas naturales y de entidades jurídicas no vigiladas por la SFC.

Adjudicación por sector económico



Fuente: Reportes de adjudicación BVC

## Uso y Asignación de recursos: Transporte sostenible:

Los bonos verdes adjudicados en marzo de 2022, fueron destinados a financiar la línea verde de transporte sostenible, que según la cartilla de bonos verdes<sup>1</sup> corresponde a créditos que financien y/o refinancien la adquisición de:

- Vehículos eléctricos de transporte privado, de carga o público.
- Vehículos híbridos de transporte privado, de carga o público.
- Vehículos operados con hidrógeno para el transporte de pasajeros y carga.
- Renovación de flota de vehículos para transporte de carga o pasajeros incluyendo transporte urbano o masivo, que reemplazan el uso de combustibles fósiles por fuentes que demostrablemente generen menos emisiones.
- Vehículos de transporte privado que por su tecnología de última generación cumplan la condición de generar menor incidencia en la generación de huella de carbono

Las especificaciones técnicas para seleccionar este tipo de vehículos se obtendrán de las importadoras de autos.

A continuación, se relacionan los objetivos de desarrollo sostenible a los que contribuye Finandina mediante la financiación y/o refinanciación de esta categoría:

- Objetivo 9: Industria, innovación e infraestructura
- Objetivo 11: Ciudades y comunidades sostenibles

De acuerdo a lo establecido en la cartilla de bonos verdes del Banco; donde se establecieron los criterios de elegibilidad, teniendo en cuenta las guías determinadas por el ICMA, las Naciones Unidas, la taxonomía del Climate Bonds Initiative y los Principios de inversión responsable, el Banco al momento de la colocación, ya disponía de una base potencial de proyectos elegibles, por más de 13 mil operaciones equivalentes a 742 mil millones de pesos, clasificadas como línea de **transporte sostenible**.

De esta base potencial disponible, el Banco asignó y mantuvo durante 2022 recursos por el 100% del dinero captado en estos bonos, para ello, seleccionó proyectos de transporte sostenible, priorizando la asignación del 100% vehículos financiados en carros híbridos y eléctricos, así como los de modelos recientes, tal cual se relaciona a continuación:

Proyectos	#	Monto Vigente
Eléctrico	78	6,273
Híbrido	328	20,546
2023	481	28,805
2022	1,725	108,890
<b>Total</b>	<b>\$ 2,612</b>	<b>\$ 164,515</b>

(proyectos elegidos en marzo 2022)

<sup>1</sup> [https://bancofinandina.com/docs/default-source/inversionistasdocs/informacion-relevante/cartilla-bonos-verdes.pdf?sfvrsn=45741605\\_0](https://bancofinandina.com/docs/default-source/inversionistasdocs/informacion-relevante/cartilla-bonos-verdes.pdf?sfvrsn=45741605_0)

El Banco por política, mantiene asignación en exceso de recursos superiores al monto adjudicado en la emisión de bonos. Esto con el ánimo de garantizar cualquier evento de prepago o amortización del crédito elegido.

Al cierre del año 2022, el Banco revisó los proyectos elegidos realizando algunas actualizaciones y modificaciones, en las cuales priorizó la asignación de los vehículos de energías limpias financiados en 2022. El Banco disponía de una base potencial de transporte sostenible, por más de 20 mil créditos y 1.2 billones de pesos, proyectos que fueron originados incluso 2 años antes y un año después de la colocación:

Proyectos	#	\$
Eléctrico	89	7,895
Híbrido	1,148	91,926
2023	5,587	364,097
2022	7,729	474,139
2021	2,998	168,104
2020	2,483	128,621
<b>Total</b>	<b>20,034</b>	<b>1,234,782</b>

(base potencial de transporte sostenible diciembre 2022)

De esta base se seleccionaron los proyectos relacionados:

Proyectos	#	\$
Eléctrico	99	8,707
Híbrido	1,134	90,818
2023	397	28,465
<b>Total</b>	<b>1,630</b>	<b>127,990</b>

(base proyectos elegidos a diciembre 2022)

**Gestión de los fondos, informes y medición de las emisiones:**

El Banco mantuvo independencia en la gestión de los recursos de los bonos verdes, definió una cuenta contable especial (cuenta CUIF 21300703 Capital Bonos Verdes y 21300704 Intereses Bonos Verdes) para la administración de dichos proyectos. Es importante mencionar, que al momento de la colocación, el Banco ya contaba con una base potencial de proyectos elegidos, por tanto, los recursos captados se asignaron desde un inicio. Finandina cuenta con un sistema core bancario (Signature de Fiserv), en el cual, se incluyen los datos relevantes de cara a la administración de un proyecto de transporte sostenible, tales como modelo y línea de los vehículos y condiciones faciales de las operaciones, las cuales permiten asociar reportes para la medición de las emisiones.

El Banco, construyó una herramienta (calculadora de emisiones de CO2) la cual se conecta directamente al

core bancario y correlaciona las líneas, modelos y factores de emisión de los vehículos asignados. Las fichas técnicas de emisiones, son consultadas en las páginas de los fabricantes o constructores de los automotores. De esta forma, el Banco tiene la capacidad de monitorear el impacto en Co2 de cada unidad, incluyendo para ello, algunos supuestos en la movilidad de estos vehículos por parte de los clientes.

**Supuestos de medición en las emisiones de los vehículos que usan los clientes:**

- Recorrido anual del vehículo: Se determinó que un automóvil, en promedio, recorre 15.000 Km al año. Si bien, diferentes páginas de internet<sup>2</sup> hacen referencia a un consumo de 10 a 15 mil Kilómetros. Finandina determinó usar el límite superior encontrado.
- Vehículo Promedio parámetro de comparación de emisión: Según fuentes propias, dada la experiencia de Finandina en la financiación de vehículos por más de 45 años, un automóvil es reemplazado cada 2.5 años, por tanto, para calcular el factor de emisión evitado, se utilizó el promedio de Co2/Km equivalente al portafolio de créditos que mantuvo Finandina en su balance en el año 2020, el cual equivale a 171 grCo2/Km. Este valor se compara con el determinado para el proyecto elegido, a fin de estimar la huella evitada. Para los vehículos, cuyo consumo estándar es mayor al promedio de 171 grCo2/km, la comparación se realiza bajo una optimización del 20% del factor promedio observado para el vehículo correspondiente.

Factor de estimación de compensación de árboles en relación con las toneladas de Co2 evitadas. Fuente: FAO: <https://www.fao.org/3/y4435s/y4435s09.htm>. En consecuencia, la equivalencia es de 0.0078 gr co2 por tonelada, basado para el manejo de sistemas forestales y agroforestales en los trópicos asimilable a un país como Colombia.

Con base en esta información, el Banco generó reportes internos y externos para garantizar la debida diligencia de la gestión de los proyectos. Como fuentes de revelación externa, se ha dispuesto contenido en los informes trimestrales de estados individuales separados intermedios reportados a la SFC, así como en el informe de fin de ejercicio y las diferentes presentaciones corporativas dispuestas en la página web [www.bancofinandina.com](http://www.bancofinandina.com). Así mismo, la generación de reportes internos presididos por el comité de riesgos financieros para controlar y monitorear los proyectos elegidos y el estado de sus emisiones

**Medición del impacto de los proyectos financiados:**

El Banco mide y monitorea las emisiones de Co2 que generan los clientes con el uso de los vehículos que se financian. Para realizar esta estimación, el Banco construyó una herramienta que permite asociar las características de cada vehículo, incorporando de las fichas técnicas publicada por cada fabricante el consumo promedio de gramos de Co2 generados por cada Kilómetro.

Con esta información, el Banco incorporó los supuestos indicados anteriormente. Cuyos resultados se describen a continuación:

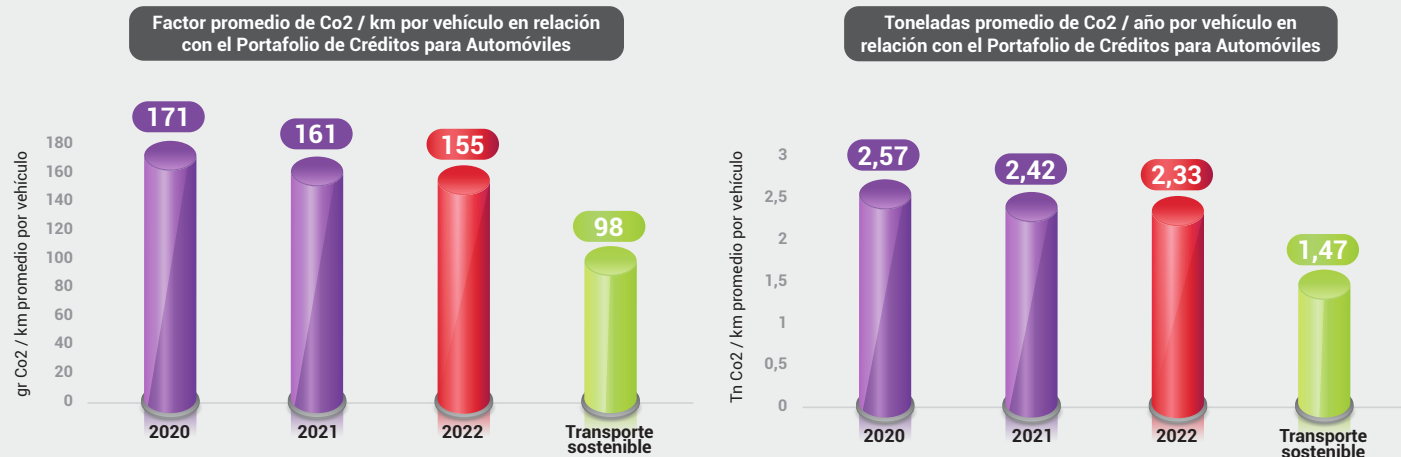
**Medición Sobre el Total del Portafolio de Vehículos del Banco**

A manera de contexto, el Banco coherente con su propósito de ser una entidad pionera en la mitigación de huella de carbono, promueve la financiación de vehículos de última generación, que se consolida en menores emisiones de toneladas de CO2 sobre el portafolio de vehículos financiados cada año, tal como se muestra en los siguientes cuadros:

<sup>2</sup> A manera de ejemplo, citamos la reseña de revista motor de marzo de 2022. <https://www.motor.com.co/industria/El-kilometraje-y-otros-mitos-sobre-la-compra-de-usados-20220311-0005.html>

### Transporte Sostenible (eléctricos, híbridos y modernos)

El Banco promueve la financiación de vehículos que generan menos emisiones de Co2 y contaminan menos. Al cierre de 2022, mantiene 127 mil millones en proyectos verdes de transporte sostenible, que comparados con el factor promedio de emisión de gr de Co2 por Km, generan menos toneladas de huella de carbono al medio ambiente.



#### Huella evitada por transporte sostenible

564 toneladas de Co2, que corresponden al porcentaje financiado por el Banco.

71.853 árboles compensados 52.14 hectáreas de árboles

Fuente: FAO: <https://www.fao.org/3/y4435s/y4435s09.htm>. En consecuencia, la equivalencia es de 0.0078 gr co2 por tonelada, basado para el manejo de sistemas forestales y agroforestales en los trópicos asimilable a un país como Colombia.

### Medición Sobre Los Proyectos Elegidos de Transporte Sostenible

Con base en esta misma metodología, el Banco realizó la medición de la estimación de las emisiones a cada uno de los proyectos elegidos, que, para el cierre de año, generaron el equivalente a 564 toneladas evitadas de CO2 que equivalen a un bosque de 71.853 árboles, es decir 52.14 hectáreas de árboles, en relación con el porcentaje financiado por el banco:

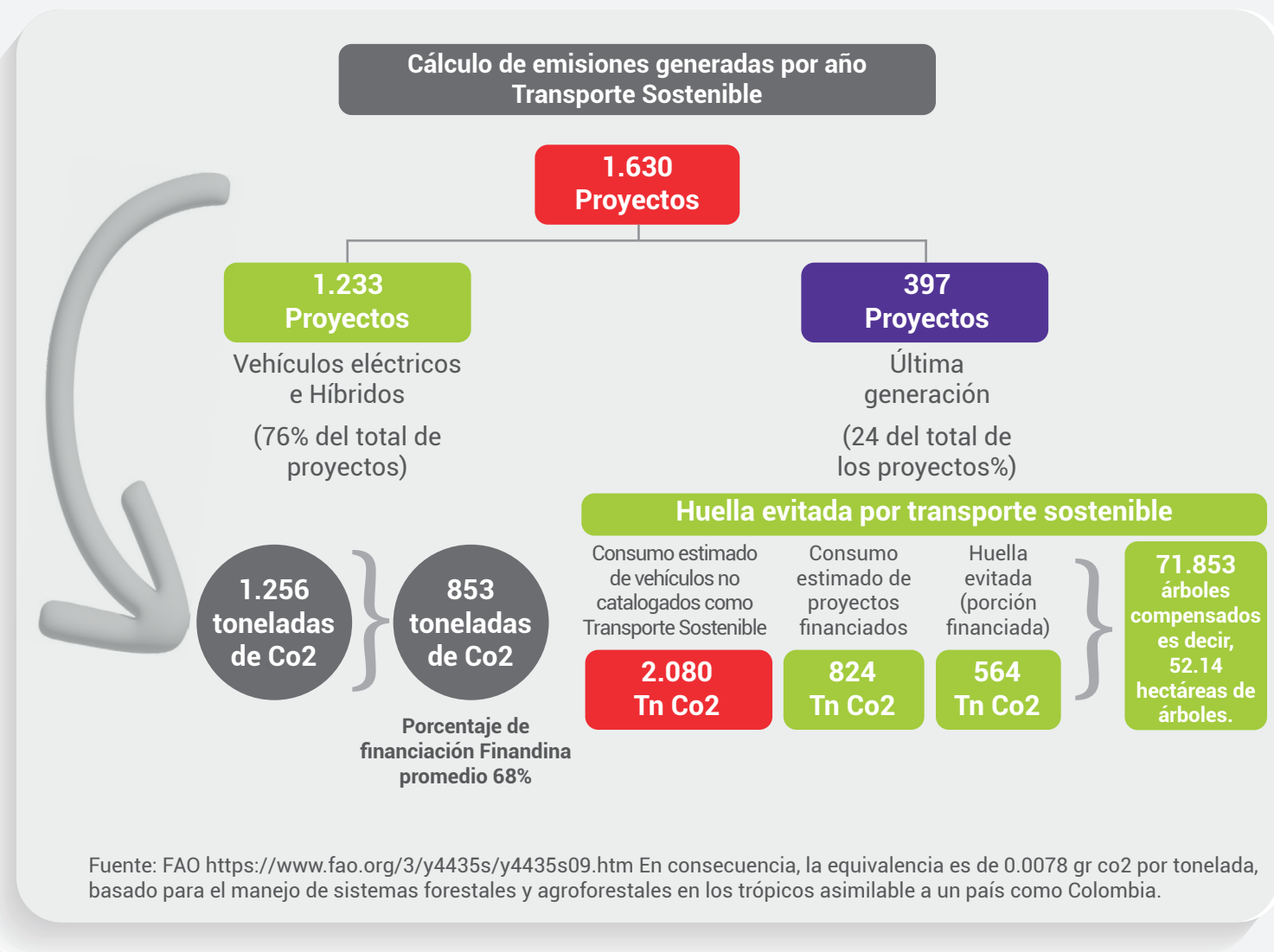




Foto Estación de Carga disponible para clientes de Banco Finandina. Se cuentan con equipos para cada una de los tres tipos de conexión disponibles en el mercado.

**Entidad verificadora externa:**

El Banco contrató a la firma Ernst & Young Audit S.A.S. – Colombia (EY), como entidad verificadora externa quien realizó la auditoria pre y post emisión de los bonos verdes, la cual se desarrolló sin ninguna novedad y dentro de los términos previstos en la normatividad vigente.



# Banco Finandina

Banca libre

[www.bancofinandina.com](http://www.bancofinandina.com)

VIGILADO SUPERINTENDENCIA FINANCIERA DE COLOMBIA

